

Hitachi Maxell Global

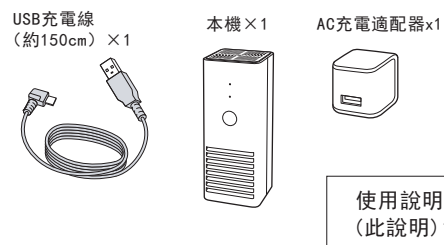
MXAP-AR200 離子風除臭器

Powered by *Air Success*

使用說明書

感謝您購買麥克賽爾產品。使用前請仔細閱讀本說明書，安全使用本產品。閱讀後請妥善保管。如有附頁說明也請您務必閱讀。

內裝



1 前言

閱讀須知

- 本使用說明書今後可能有變更，恕不另行通知。
- 產品外觀或規格可能有部分變更，如有改動恕不另行通知，敬請諒解。
- 除個人使用外，禁止複製本說明書的部分或全部內容。嚴禁任意轉載。

免責事項

- 因火災、地震、第三方責任、其他事故、顧客故意或過失、誤用、其他異常條件下的使用所造成的損失，本公司概不負責。
- 因未按本使用說明書的說明進行使用而造成的損失，本公司概不負責。
- 因與連接設備搭配不當等錯誤操作而造成的損失，本公司概不負責。
- 本產品不是以醫療、原子能、航空、運輸等與生命相關，以及需要高度可靠性的機器、設備為使用目的的設備。對於將本產品用於上述機器、設備控制系統時，因本產品故障造成的人身傷亡、火災事故等，本公司概不負責。

2 安全注意事項

為確保安全使用，請您務必遵守。

△危險	操作不當可能會導致人員死亡或重傷 ¹⁾ ，且發生此傷害的風險較高。
△警告	操作不當有導致人員死亡或重傷的可能。
△注意	操作不當可能會導致人員傷害 ²⁾ 或財產損失 ³⁾ 。

*1重傷是指失明、受傷、燒燙傷、觸電、骨折，中毒等留有後遺症的傷害以及需要住院治療或需要長期去醫院就醫的傷害。

*2傷害是指無需住院治療或長期去醫院就醫的受傷、燒燙傷、觸電等的傷害。

*3財產損失是指波及到房屋、財產、或家畜、寵物等的損失。

圖例	△	△ 在使用本產品時，對可能發生的起火、破裂、高溫等喚起注意。具體注意事項標示在圖形中。 例：小心觸電 △
	○	○ 在使用本產品時禁止進行該行為。具體禁止內容標示在圖形中或在旁邊用圖示或文字進行描述。 例：禁止拆解 ○
	●	● 在使用本產品時，強制按照指示進行的行為。具體強制行為標示在圖形中或在旁邊用圖示或文字進行描述。 例：拔掉插頭 ●

△危險

- 請勿在通風不良的環境下使用。
- 請在離出風口30厘米以上的距離使用（請勿在出風口30厘米以內的範圍放置物品）。
- 在錯誤的環境下使用，有可能對人體，寵物，財產造成損害。
- 請勿在油煙，有易燃氣體或有粉塵的地方下使用，有可能造成冒煙，起火。
- 請在嬰幼兒接觸不到的地方使用及存放，否則有觸電或受傷的危險。
- 在有小動物的環境中使用，請留意小動物有無異常。
- 請注意擺放於產品附近容易生鏽的金屬或天然橡膠等物品會有劣化的情況發生。
- 此產品會釋放臭氧的特有氣味，如在使用中身體感到不適，頭痛等症狀，請停止使用，並使環境空氣流通。

△危險

不要通過非USB接口充電
請使用本機附帶的AC充電適配器或電腦等的USB接口進行充電。使用額定電壓超過5V的其他電源時，可能會造成發熱、起火、故障、觸電，受傷。

不要進行拆解、改造
會造成發熱、起火、漏液，故障。

不要進水
水、海水、果汁等液體進入機內會造成發熱、觸電，故障。

不要使端子短路
不要與金屬項鍊或髮夾等物品一起攜帶或存放。會造成發熱、觸電、故障，受傷。

不要在高溫場所使用、存放
不要放置於火源、暖爐邊或日光直射、夏天車廂內等異常高溫的場所。會造成變形、故障，燒燙傷。

不要投入火中
不要投入火中或進行加熱。會造成發熱、起火、破裂，漏液。

不要接觸漏液
如果機身內部漏出的液體不慎進入眼睛，不要揉搓，請用清水沖洗後馬上就醫。有導致失明的危險。

△警告

使用或存放時如有發熱、變色、變形，異味等異常請停止使用
會造成起火、破裂、漏液，受傷。

如本產品內部液體附著到皮膚或衣物請馬上用清水沖洗
會造成皮膚損傷。

超過所定的充電時間仍未充滿時請停止充電
會造成漏液、發熱、起火，破裂。

不要在浴室等潮濕的環境中使用
會造成發熱、觸電，故障。

不要施加強烈沖擊，如進行踩踏，使其跌落等
會造成變形、漏液、發熱、起火、破裂，故障。

上面不要放置可燃物品或重物，不要用毛毯或座墊進行包裹	○
會造成發熱、起火、破裂、漏液。	○
不要放入微波爐等具有加熱功能的器具或高壓容器中	○
會造成發熱、冒煙、起火。	○
不要在容易起火、爆炸的危險場所使用	○
容易發生爆炸或火災。	○
不要用濕手進行操作	○
會造成發熱、觸電，故障。	○
不要將手指或金屬等物品放入本機的出風口和吸氣口	○
會造成發熱、觸電，故障。	○
建議兒童須有家長或成年人陪同下使用。	!
幼童使用過程中家長需確認是否安全。會造成觸電或燒燙傷。	!
不要將手或其他物品覆蓋在出風口	!
會造成觸電，故障。	!

△注意

不要放置在容易跌落、磁場及灰塵多的場所
會造成受傷、發熱、起火、破裂，漏液。

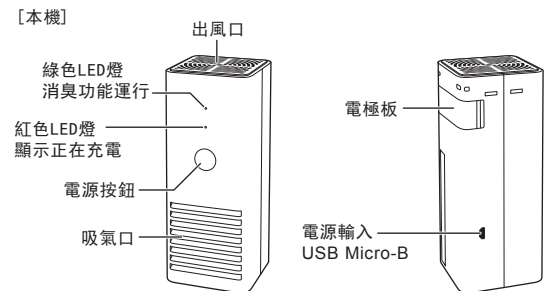
請在0~40°C的環境中進行充電、使用
在此溫度範圍外充電及使用會造成漏液、發熱、破裂，故障。

請每3個月充電一次
完全放電後可能造成無法充電。

本製品設計在15m²或以上的地方使用
當在狹窄的空間(如：車內、洗手間、衣櫃等地方)使用本產品，有可能會保留有殘存的臭氣氣味，請適當地保持環境空氣流通。

本產品可能偶爾有“沙—”的運轉聲音，屬正常現象。

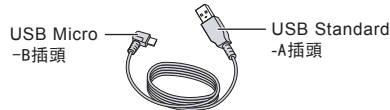
3 各部位名稱



紅色LED燈
充電中...紅燈亮
綠色LED燈
消臭功能運作中...綠燈亮/停止...綠燈滅

[專用USB充電線]

※僅用於充電，不能用於數據通訊傳輸。



[AC充電適配器]

USB Standard
-A插口

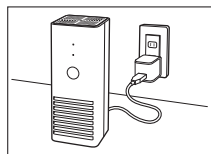
4 使用方法

①使用專用AC充電適配器進行充電

- 先將USB充電線連接電源輸入(USB Micro-B)端口，再連接AC充電適配器或電腦等的USB接口進行充電。連接完成後紅色LED燈亮。(充滿時紅燈滅)。

②使用內置電池(使用內置電池前需先充電)

- 當充電完成後，把USB充電線從產品本體取下，取出本機。
- 如果本機處於低電量時，紅色LED會閃爍，請立即把產品充電。
- 按下電源開關。產品進行運作，LED綠燈亮。
- 運作時按下電源開關則停止運作，綠色LED燈滅。



標準充電時間

AC充電適配器 DC5V/1.0A以上	約2.5小時
USB接口 DC5V/0.5A	約5小時

(注意事項)

- 插入前請仔細確認插頭方向。使用不當可能會造成接口損壞。
- 超過所定的充電時間仍未充滿時請停止充電。
- USB接口電力不足可能無法進行充電。
- 由於本產品自身放電，電量耗盡時可能造成無法充電。因此長期沒有使用時需每隔3個月充電一次以防完全放電。

5 保養方法

機體污漬

使用吸中性洗滌劑或清水的布進行擦拭，再用柔軟的乾布擦乾。不要使用揮發性溶液、天拿水、酒精等進行清潔。

電極板污漬

為使用更加舒適，請定期進行(每月1~2次)清潔。

清潔電極板

- 將USB充電線從機體取下。
- 停止運行。
- 將電極板從機體取下。
- 將取下的電極板用牙刷或棉棒等沾水清潔。
- 充分晾乾後裝回機體即可使用。

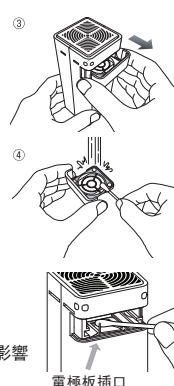
電極針清潔

請使用乾的綿棒從本體電極板的插口插入進行電極針的清潔。

清潔時，請勿使電極針彎曲。

彎曲的電極針有可能引致除菌及除臭能力下降，影響運作。

※在清潔電極針時，請注意安全，以免受傷。



6 故障排除(疑難排解)

現象	原因	處理方法
消臭功能不運作(綠色LED燈不亮)	電池電量少 出風口有異物	進行充電或者使用專用AC充電適配器運行 去除異物

現象	原因	處理方法
充電時紅色LED燈不亮或 充電超過所定時間	電腦處於待機狀態	解除待機
	USB接口電力不足	取下USB接口連接的其他設備
	充電場所溫度超過正常使用範圍	在符合溫度條件的場所充電
外殼發熱	長期存放電池完全放電	為避免完全放電，請每3個月充電一次
	充放電時及充放電剛結束變熱屬正常現象	放置片刻後使用
消臭功能運作時間短	電池電量少	進行充電
	電池已到壽命	即使充滿電放電時間也很短，說明電池已到壽命，此時請使用本機的AC充電適配器運行。

7 規格

[機身]

- 外形尺寸：約52.5×52.5×130mm(凸起部除外)
- 輸入：DC5V/最大1A
- 機身重量：約230g
- 使用溫度：0~40°C
- 內置電池：充電式鋰電池3.7V/1440mAh(5.3Wh)
- 消臭功能運行時間：約3小時(使用內置電池時)

[USB充電線]

- 線長：約150cm

[專用AC電源適配器]

- 輸入：AC100~240V, 50Hz/60Hz
- 輸出：DC5V / 最大 1A [美式插頭]
DC5V / 最大 2A [英式插頭]

註：本產品所屬的電源適配器因應不同地區配置而有所不同，請只使用附設的電源適配器用於本產品上，敬請留意